



# *SMS – SISPRO y Filiales*

*“Soluciones de Información”  
Para la Industria Porcina*

**Nuestra Misión es proveer a la  
Industria Porcina**

***“soluciones de información”***

**a través de un poderoso  
benchmarking y  
programa de análisis**

## Swine Management Services, LLC

- **Tenemos un sitio en internet: [www.swinems.com](http://www.swinems.com)**
- **Los productos a la venta son:**
  - **Data Entry Bureau / Buró de Captura y Reportes**
  - **Swine Smart Production Analysis / Análisis de Producción Inteligente / Análisis en Línea**
  - **SMS Sow Farm Benchmarking / Granjas de Reproductoras**
  - **SMS Closeout Benchmarking / Engorde-Cierres de Grupos**
  - **SMS Carcass & Loading Evaluation / Evaluación de Canales desde Rastros/Mataderos**
  - **SMS Entrenamiento: Manuales POE(SOP), Manuales para Empleados, Clases en la granja y sesiones entrenamiento fuera de la granja**
  - **SMS Consultoría**

## SMS Swine Smart 2019

### SMS Benchmarking Reproductivo:

- Inició en 2005
- Haciéndose para varias compañías genéticas
- Con reportes individuales para cada productor
- Se actualizó en 2013 agregando una sección para que pudiera traducirse a varios lenguajes:

**Inglés, Español, Japonés, Chino, Francés, Filipino y muchos otros pueden ser agregados**

## ¿Como SMS obtiene los datos?

- El Productor o quien procese los datos, los envía por internet si el tamaño del archivo lo permite
- El Productor o quien procesa los datos envía a SMS en una memoria USB o discos
- Los Productores que tienen varias unidades con archivos grandes. Contacten a Mark en SMS acerca del sitio FTP , Hightail, Dropbox, etc.
- El representante de la empresa que colecta datos y los envía o envía por correo electrónico

## ¿Con cuales Programas trabaja SMS?

- SwineBooks Pro
- PigCHAMP
- Agritec - Porcitech
- Agrovision-PigWin 2.0 y 6.0
- AgroSoft WinPig
- Pig Smart
- Agriness
- Elite Sow (AU)
- I-Production-MetaFarms
- PigKnows
- Herdsman
- PicTraq PIC
- Sow TRACKER
- Sigapig
- FBS

**Punto Clave a recordar: SMS estandariza datos con formulas del NPPC**

## **¿Que tipo de Empresas forman parte de la Base de Datos de SMS?**

- **Las principales Compañías Genéticas**
- **Granjas de EUA y Canadá (Australia, Filipinas y China)**
- **Granjas con un tamaño de 125 a 10,000+ cerdas**
- **Mas de 900 granjas con 1.8+ millón de Cerdas Reproductoras (2,000+ Cerdas Promedio)**
- **La mayoría son productores independientes**
- **16+ Compañías Genéticas**
- **6 Compañías Genéticas con 50+ granjas**
- **Algunas Compañías Genéticas con Varias Líneas**
- **Hoja de Información con los atributos de la granja**

**\*\*\*\*\* Nuevo \*\*\*\*\***  
**\*\*\* Índice de Producción de SMS \*\*\***

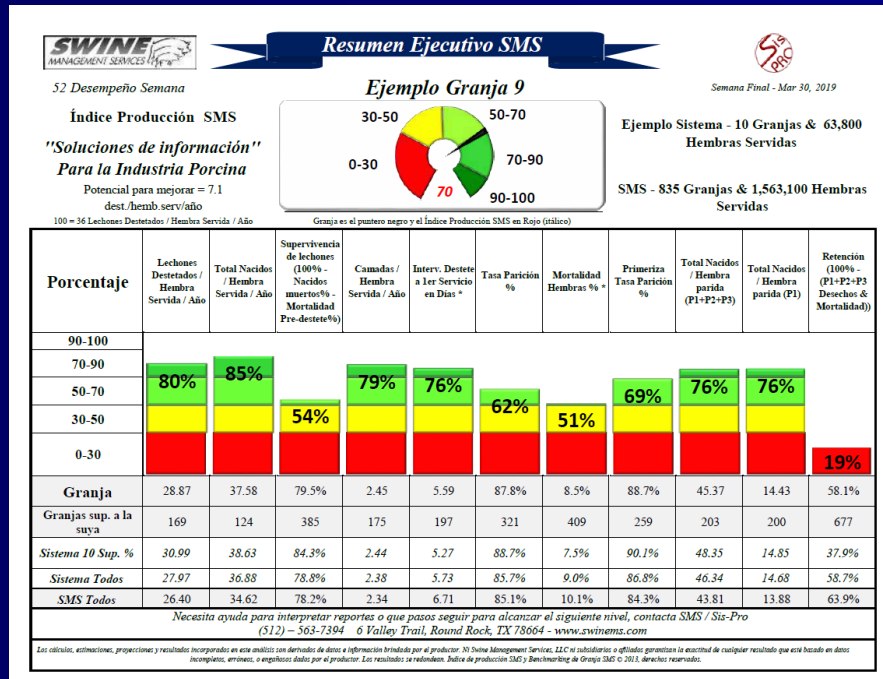
- El mayor cambio a los registros de producción en años.
- En lugar de usar solo un número/parámetro (lechones destetados / Cerda Servida/año)
- SMS toma **11** parámetros de producción y los compara a la Base de datos del Benchmarking SMS

**Los reportes ahora tienen opciones de lenguajes (Ingles, Chino, Español, Portugués, Japanese, Filipino y se pueden agregar más)**



# Índice de Producción de SMS - Resumen Ejecutivo

## rápidamente enfoca su atención “a el potencial de mejoramiento”



### 11 parámetros que están integrados a el Índice de Producción SMS

- Destetados/ hembra servida / año
- Total Nacidos / hembra servida/ año
- Camadas / Hembra Servida / año
- Tasa de Partición %
- Intervalo Destete a 1<sup>st</sup> servicio
- Mortalidad de Hembras
- Supervivencia Lechones
- Total Nacidos / hembras paridas (P1 + P2 + P3)
- Tasa de Partición de Primerizas %
- Total nacidos / hembras paridas(P1)
- Retención (P1+ P2+P3) desechos& mortalidad



## Resumen Ejecutivo SMS



52 Desempeño Semana

### Ejemplo Granja 9

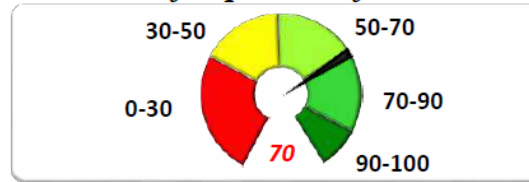
Semana Final - Mar 30, 2019

Índice Producción SMS

"Soluciones de información"  
Para la Industria Porcina

Potencial para mejorar = 7.1  
dest./hemb.serv/año

100 = 36 Lechones Destetados / Hembra Servida / Año



Granja es el puntero negro y el Índice Producción SMS en Rojo (título)

Ejemplo Sistema - 10 Granjas & 63,800  
Hembras Servidas

SMS - 835 Granjas & 1,563,100 Hembras  
Servidas

Porcentaje	Lechones Destetados / Hembra Servida / Año	Total Nacidos / Hembra Servida / Año	Supervivencia de lechones (100% - Nacidos muertos% - Mortalidad Pre-destete%)	Camadas / Hembra Servida / Año	Interv. Destete a 1er Servicio en Días *	Tasa Partición %	Mortalidad Hembras % *	Primeriza Tasa Partición %	Total Nacidos / Hembra parida (P1+P2+P3)	Total Nacidos / Hembra parida (P1)	Retención (100% - (P1+P2+P3 Desechos & Mortalidad))
90-100											
70-90											
50-70	80%	85%									
30-50			54%			62%	51%	69%	76%	76%	
0-30											19%
<b>Granja</b>	28.87	37.58	79.5%	2.45	5.59	87.8%	8.5%	88.7%	45.37	14.43	58.1%
Granjas sup. a la suya	169	124	385	175	197	321	409	259	203	200	677
<b>Sistema 10 Sup. %</b>	30.99	38.63	84.3%	2.44	5.27	88.7%	7.5%	90.1%	48.35	14.85	37.9%
Sistema Todos	27.97	36.88	78.8%	2.38	5.73	85.7%	9.0%	86.8%	46.34	14.68	58.7%
<b>SMS Todos</b>	26.40	34.62	78.2%	2.34	6.71	85.1%	10.1%	84.3%	43.81	13.88	63.9%

Necesita ayuda para interpretar reportes o que pasos seguir para alcanzar el siguiente nivel, contacta SMS / Sis-Pro  
(512) - 563-7394 6 Valley Trail, Round Rock, TX 78664 - www.swinems.com

Los cálculos, estimaciones, proyecciones y resultados incorporados en este análisis son derivados de datos e información brindada por el productor. Ni Swine Management Services, LLC ni subsidiarios o afiliados garantizan la exactitud de cualquier resultado que esté basado en datos incompletos, erróneos, o engañosos dados por el productor. Los resultados se redondean. Índice de producción SMS y Benchmarking de Granja SMS © 2013, derechos reservados.

Semana Final - Mar 30, 2019

## Ejemplo Granja 9

Ejemplo Sistema - 10 Granjas & 63,800 Hembras Servidas	Sistema						Sistema							
	Granja	Benchmarking Porcentaje			SMS			Granja	Benchmarking Porcentaje			SMS		
SMS - 835 Granjas & 1,563,100 Hembras Servidas	<b>13 Desempeño Semana</b>						<b>52 Desempeño Semana</b>							
Clasificación - Lechones Destetados - Hembra Servida - Año	<b>4</b>			<b>265</b>			<b>3</b>			<b>169</b>				
Clasificación - Total Nacidos - Hembra Servida - Año	<b>5</b>			<b>189</b>			<b>3</b>			<b>124</b>				
Lechones Destetados / Hembra Servida / Año	28.40	27.91	67%	+	26.53	68%	28.87	27.97	78%	+	26.40	80%		
Lechones Destetados / Hembra Servida / Año - Programa de Registro	28.40													
Total Nacidos / Hembra Servida / Año	37.26	37.03	56%	+	34.59	77%	37.58	36.88	78%	+	34.62	85%		
Camadas / Hembra Servida / Año	2.43	2.35	89%		2.33	72%	2.45	2.38	89%		2.34	79%		
Supervivencia de lechones (100% - Nacidos muertos% - Mortalidad Pre-destete%)	79.9%	78.0%	67%		78.3%	55%	79.5%	78.8%	78%		78.2%	54%		
Servicios Rependos % *	5.1%	--	4.1%	56%	++	6.0%	58%	4.9%	--	4.4%	56%	++	6.5%	64%
Montas Múltiples %	72.4%	--	93.4%	0%	--	86.2%	20%	69.6%	--	94.1%	0%	--	86.2%	17%
Interv. Destete a 1er Servicio en Días *	5.16	+	5.47	67%	++	6.48	84%	5.59		5.73	78%	++	6.71	76%
Partición Hembras paridas	3.66	+	3.35	78%		3.54	58%	3.51	+	3.22	67%		3.51	47%
Días Largo Gestación	116.6		116.3	78%		115.9	86%	116.5		116.2	67%		115.9	86%
Intervalo entre Partos en Días *	144.5		144.1	67%		146.0	63%	144.3		138.5	45%		145.5	68%
Tasa Partición %	88.1%		85.2%	78%		85.0%	62%	87.8%		85.7%	78%		85.1%	62%
Total Nacidos / Hembra parida (P1+P2+P3)								45.37		46.34	56%		43.81	76%
Total Nacidos / Hembra parida	15.32		15.77	44%		14.86	72%	15.36		15.47	67%		14.79	74%
Nac. Vivos / Hembra parida	14.15		13.95	67%	+	13.41	84%	14.12		13.92	78%	+	13.33	87%
Nacidos muertos / Hembra parida *	0.85	++	1.16		++	1.02	70%	0.90	++	1.03		++	1.02	68%
Nacidos muertos % *	5.6%	++	7.4%	89%	++	6.8%	74%	5.8%	++	6.7%	78%	++	6.9%	74%
Cerdos Momificados / Hembra parida *	0.32	++	0.66		++	0.43	59%	0.35	++	0.51		++	0.44	57%
Cerdos Momificados % *	2.1%	++	4.2%		++	2.9%	63%	2.3%	++	3.3%		++	3.0%	61%
Lechones Destetados / Hembra parida	11.84		11.63	56%		11.31	68%	11.79		11.89	67%		11.26	72%
Lechones Destetados / Camada	11.76		11.91	67%		11.36	66%	11.73		11.75	67%		11.28	68%
Camadas / Jaula / Año	0.00		0.00		--	13.11	0%	0.00		0.00		--	13.04	0%
Lechones Destetados / Jaula / Año	0.0		0.0		--	149.4	0%	0.0		0.0		--	146.8	0%
Mortalidad Pre-destete % *	14.5%		14.6%	45%		14.9%	43%	14.6%		14.5%	78%		14.9%	44%
Días Edad a Destete	20.2		20.5	22%		21.0	39%	20.5		20.7	33%		20.9	47%
Invent. Hembra Servida	7,610		64,477	78%		1,576,541	99%	7,613		63,754	67%		1,563,137	99%
Invent. Por Paridad	2.87	++	2.27	89%	++	2.59	67%	2.77	++	2.47	78%	+	2.58	62%
Entrada Primerizas % * (tasa reemplazo)	51.5%	++	60.3%	56%	+	56.8%	50%	53.5%	++	67.7%	78%	+	59.3%	51%
Hembras a Desecho % *	34.9%	++	51.3%	89%	++	46.0%	69%	43.8%	++	52.5%	67%	+	46.6%	47%
Mortalidad Hembras % *	8.5%	+	9.3%	56%	++	10.3%	49%	8.5%	+	9.0%	67%	++	10.1%	51%
Días No Productivos Hembra Servida *	25.7	+	30.3	78%	++	37.9	80%	28.9	++	35.7	89%	++	42.2	80%
* número menor es mejor	+ está entre 5 - 10% arriba de Benchmarking, ++ es superior al 10% por encima de Benchmarking						- está entre 5 - 10% abajo de Benchmarking, -- es mayor que el 10% abajo de Benchmarking							

Los cálculos, estimaciones, proyecciones y resultados incorporados en este análisis son derivados de datos e información brindada por el productor. Ni Swine Management Services, LLC ni subsidiarios o afiliados garantizan la exactitud de cualquier resultado que esté basado en datos incompletos, erróneos, o engañosos dados por el productor. Los resultados se redondean. Índice de producción SMS y Benchmarking de Granja SMS © 2013, derechos reservados.

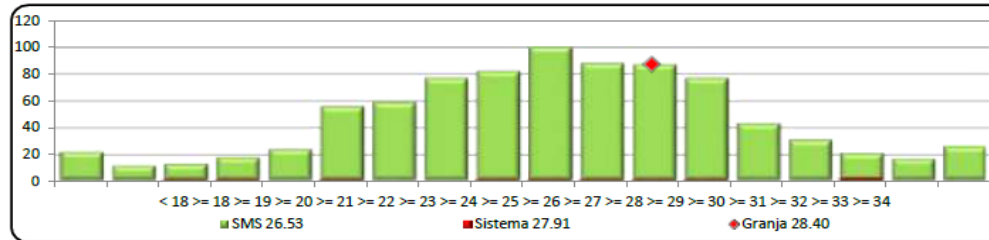
SMS 13 Semana - Gráfico Benchmarking Granja

Ejemplo Granja

Semana Final - Mar 30, 2019

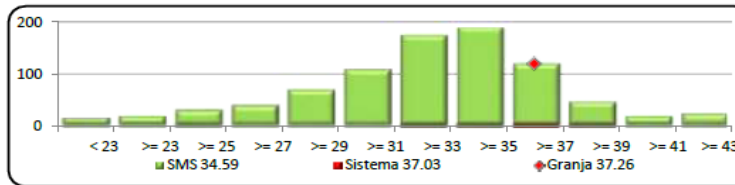
"Soluciones de información" Para la Industria Porcina

Lechones Destetados / Hembra Servida / Año

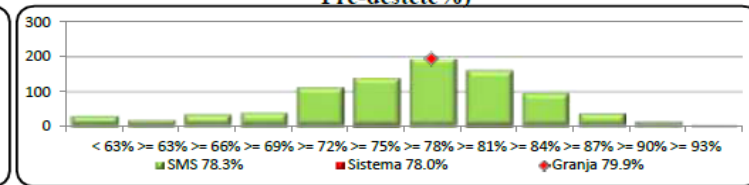


♦ es su granja  
 Rojo (oscuro) Benchmarking Granjas Sistema  
 Verde (color claro) es la Base de Datos Benchmarking SMS

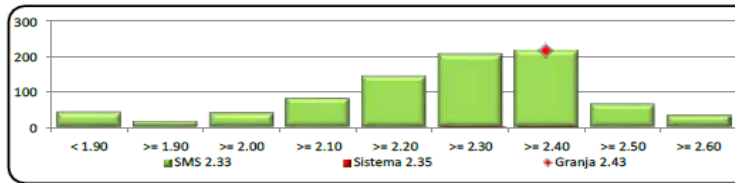
Total Nacidos / Hembra Servida / Año



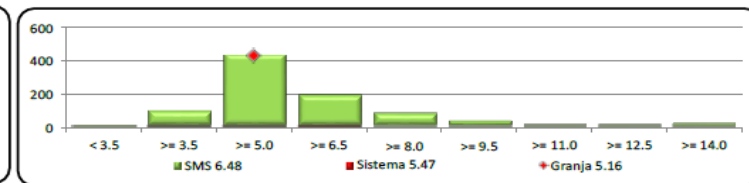
Supervivencia de lechones (100% - Nacidos muertos% - Mortalidad Pre-destete%)



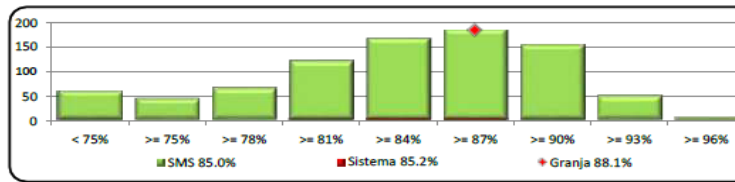
Camadas / Hembra Servida / Año



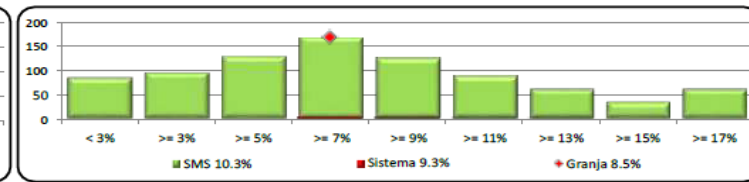
Interv. Destete a 1er Servicio en Días \*



Tasa Parición %



Mortalidad Hembras % \*



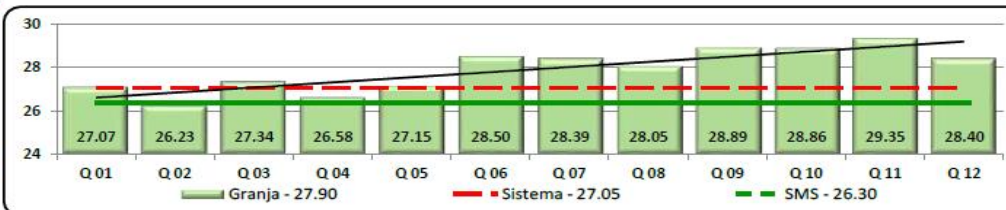
## SMS 12 Trimestre - Graf. Tendencias Granja

## Ejemplo Granja

Fin Trimestre - Mar 30, 2019

*"Soluciones de información"  
Para la Industria Porcina*

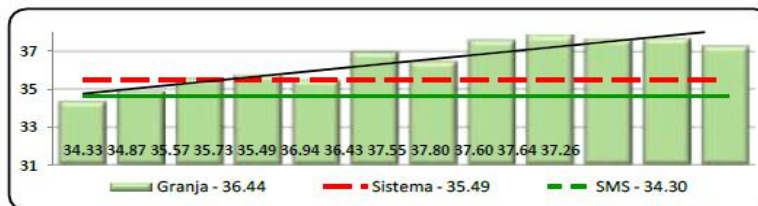
### Lechones Destetados / Hembra Servida / Año



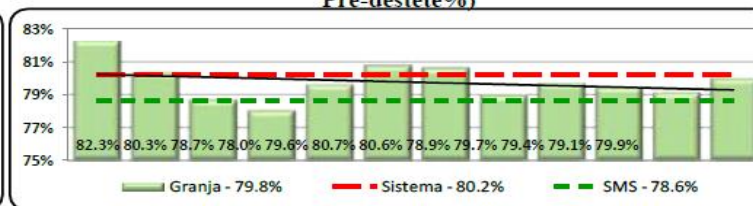
Los mismos 12 Trimestres son usados en todas las gráficas

La línea negra continua es una línea de tendencia lineal de los últ. 12 trim.

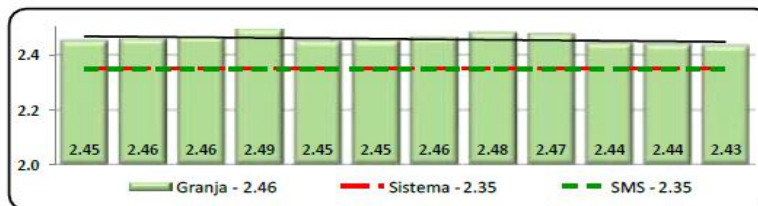
### Total Nacidos / Hembra Servida / Año



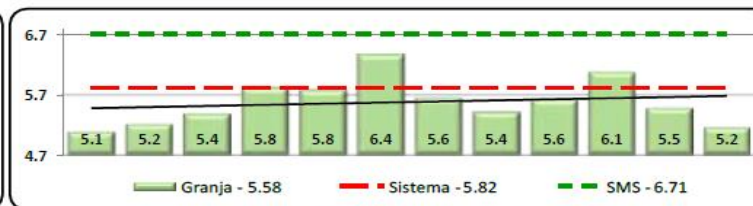
### Supervivencia de lechones (100% - Nacidos muertos% - Mortalidad Pre-destete%)



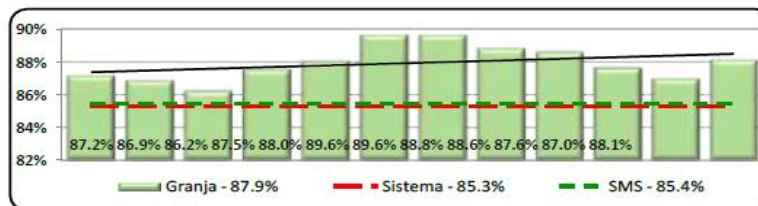
### Camadas / Hembra Servida / Año



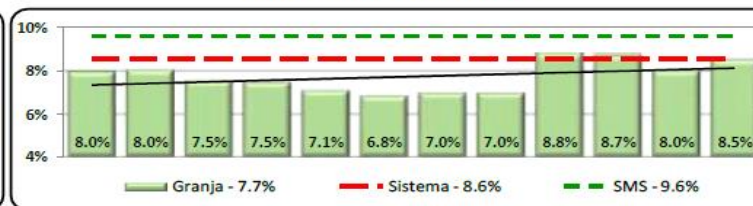
### Interv. Destete a 1er Servicio en Días \*



### Tasa Partición %



### Mortalidad Hembras % \*





*“Soluciones de Información”*

**Sis-Pro, Inc.**

**Distribuidores Exclusivos de SMS**

**para Iberoamérica**

**6 Valley Trail, Round Rock, TX**

**Tel: (512) 563 7394**

**Sitio en Internet: [www.swinems.com](http://www.swinems.com)**

14

## Ejemplo Granja 9

Ejemplo Sistema - 10 Granjas & 63,800 Hembras Servidas			52 Semana - Desempeño de Paridad									Sistema		SMS				
			Clasificación - Lechones Destetados - Hembra Servida - Año									3		169				
SMS - 835 Granjas & 1,563,100 Hembras Servidas			Clasificación - Total Nacidos - Hembra Servida - Año									3		124				
Semana Final - Mar 30, 2019			Paridad 0			Paridad 1			Paridad 2			Paridad 3			Paridad 4			
	Granja	Sistema	SMS	Granja	Sistema	SMS	Granja	Sistema	SMS	Granja	Sistema	SMS	Granja	Sistema	SMS			
Servicios Repetidos % *	5.4%	4.9%	7.8%	8.7%	4.8%	7.7%	5.8%	4.3%	6.3%	3.8%	3.9%	6.0%	3.4%	4.2%	5.7%			
Porcentaje	+	+	69%	-	-	41%	+	-	51%	+	+	64%	+	+	63%			
Montas Múltiples %	77.4%	93.6%	84.6%	62.4%	94.3%	86.1%	63.7%	94.7%	86.8%	66.8%	93.8%	86.9%	69.5%	92.8%	86.9%			
Porcentaje			28%	-	-	15%	-	-	17%	-	-	18%	-	-	20%			
Interv. Destete a 1er Servicio en Días *				7.5	6.6	8.8	5.1	5.6	6.5	5.4	5.4	6.2	5.1	5.3	6.0			
Porcentaje				+	+	61%	+	+	100%	+	+	67%	+	+	72%			
Intervalo entre Partos en Días *							147.7	145.4	149.6	144.6	144.1	146.5	143.9	143.7	145.9			
Porcentaje									33%			54%			57%			
Tasa Partición %				88.7%	86.8%	84.3%	83.1%	85.3%	84.1%	87.9%	86.2%	86.2%	90.0%	85.7%	86.3%			
Porcentaje				+	83%	69%		88%	35%		749%	53%		69%				
Total Nacidos / Hembra parida				14.43	14.68	13.88	14.89	15.44	14.58	16.06	16.23	15.35	16.25	16.28	15.55			
Porcentaje					44%	76%		44%	67%		56%	78%		76%				
Nac. Vivos / Hembra parida				13.48	13.23	12.68	13.95	14.15	13.42	14.92	14.66	13.98	14.95	14.57	13.96			
Porcentaje				+	+	86%		+	77%		+	90%		90%				
Nacidos muertos / Hembra parida *				0.71	0.85	0.78	0.64	0.85	0.76	0.77	1.07	0.94	0.91	1.20	1.12			
Porcentaje				+	+	60%	+	+	67%	+	+	72%	+	+	70%			
Cerdos Momificados / Hembra parida *				0.24	0.60	0.42	0.30	0.45	0.39	0.38	0.51	0.44	0.38	0.51	0.47			
Porcentaje				+	+	69%	+	+	54%	+	+	48%	+	+	54%			
Lechones Destetados / Hembra parida				11.93	12.00	11.56	12.17	12.34	11.71	12.06	12.08	11.48	11.80	11.72	11.21			
Porcentaje						63%			71%			75%			72%			
Mortalidad Pre-destete % *				13.5%	12.1%	12.1%	12.0%	12.8%	13.3%	14.0%	15.2%	15.4%	15.4%	17.2%	16.4%			
Porcentaje				-	-	38%		+	55%		+	52%		+	48%			
Días Edad a Destete				20.7	20.8	21.6	21.0	20.9	21.3	20.8	20.8	21.3	20.3	20.6	21.2			
Porcentaje						33%			67%			59%			46%			
Hembras a Desecho % *	2.8%	10.4%	7.0%	10.4%	11.2%	7.2%	3.9%	5.3%	4.4%	3.4%	4.4%	4.1%	3.6%	3.4%	3.9%			
Porcentaje	+	+	67%	-	-	67%	+	+	45%	+	+	39%	+	+	49%			
Mortalidad Hembras % *	1.0%	1.6%	1.4%	2.1%	1.9%	1.9%	1.0%	1.4%	1.5%	1.1%	1.1%	1.3%	1.1%	0.8%	1.1%			
Porcentaje	+	+	48%	-	-	89%	+	+	45%	+	+	63%	+	+	43%			
Días No Productivos *	33.3	27.9	28.5	33.1	39.5	41.4	28.0	34.5	34.6	25.4	35.6	34.0	25.6	35.6	34.3			
Porcentaje	-	-	34%	+	+	64%	+	+	64%	+	+	68%	+	+	68%			
Inventario Hembras	1,257	19,587	357,290	1,566	15,277	319,700	1,186	11,078	254,080	1,162	7,380	209,806	928	5,399	170,755			
Porcentaje			94%			98%			98%			99%			99%			
No. Días Entrada a 1er. Serv.	263.5	68.0	31.9	<b>Retención (100% - (P1+P2+P3 Desechos &amp; Mortalidad))</b>												58.1%	58.7%	63.9%
Porcentaje	+	+	100%													-	-	22%

\* número menor es mejor

+ está entre 5 - 10% arriba de Benchmarking, ++ es superior al 10% por encima de Benchmarking

- está entre 5 - 10% abajo de Benchmarking, -- es mayor que el 10% abajo de Benchmarking

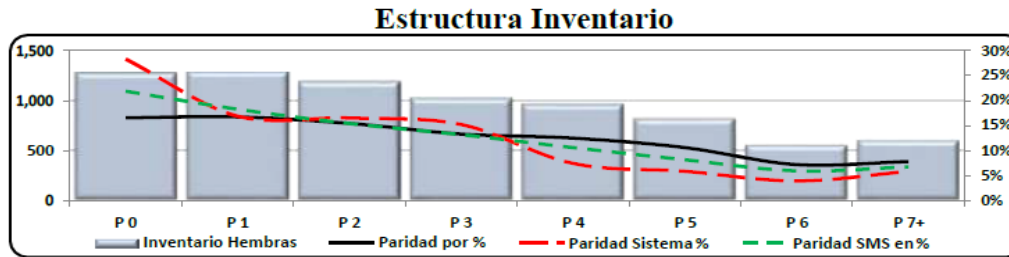
Los cálculos, estimaciones, proyecciones y resultados incorporados en este análisis son derivados de datos e información brindada por el productor. Ni Swine Management Services, LLC ni subsidiarios o afiliados garantizan la exactitud de cualquier resultado que este basado en datos incompletos, erróneos, o engañosos dados por el productor. Los resultados se redondean. Índice de producción SMS y Benchmarking de Granja SMS © 2013, derechos reservados.

# SMS 52 Semana - Gráficas Benchmarking Partos

# Ejemplo Granja

Semana Final - Mar 30, 2019

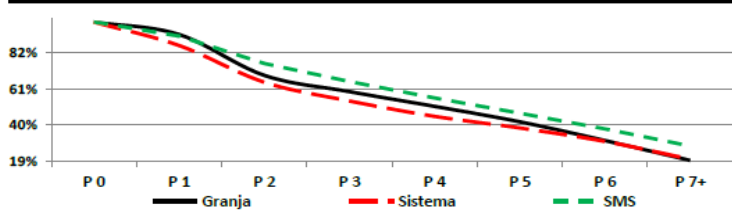
*"Soluciones de información" Para la Industria Porcina*



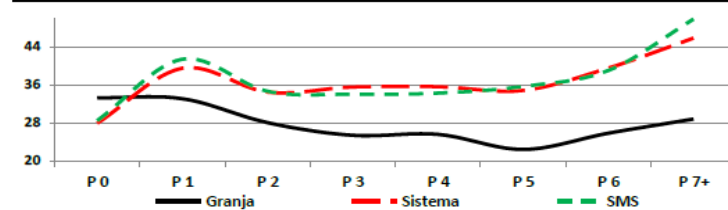
Ejemplo Sistema - 10 Granjas & 63,800 Hembras Servidas

SMS - 835 Granjas & 1,563,100 Hembras Servidas

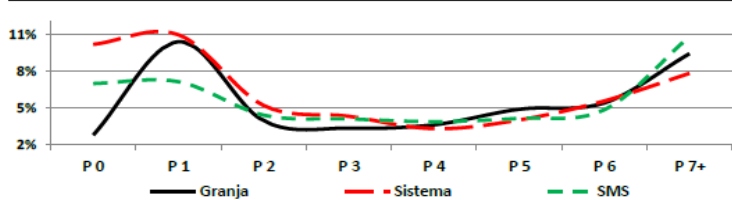
## Retención



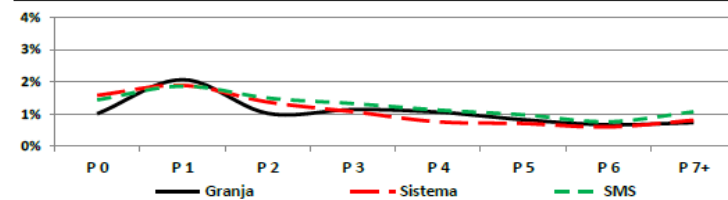
## Días No Productivos \*



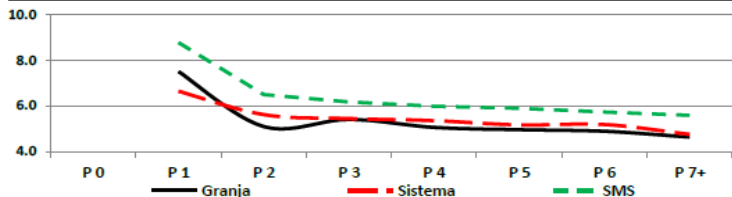
## Hembras a Desecho % \*



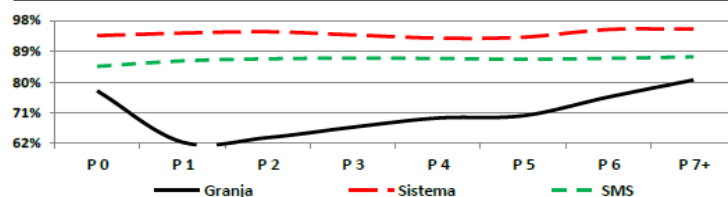
## Mortalidad Hembras % \*



## Interv. Destete a 1er Servicio en Días \*



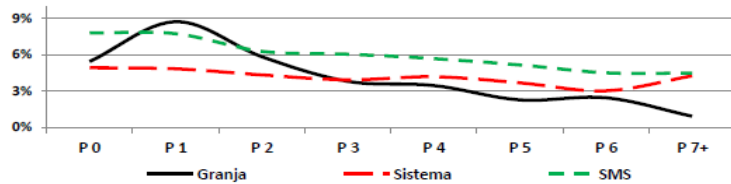
## Montas Múltiples %



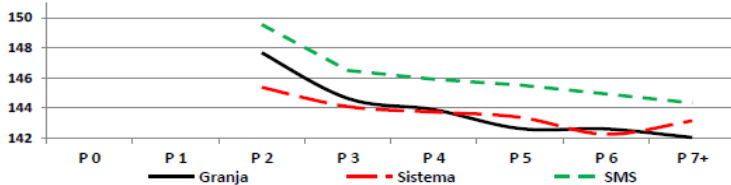


## SMS 52 Semana - Gráficas Benchmarking Partos

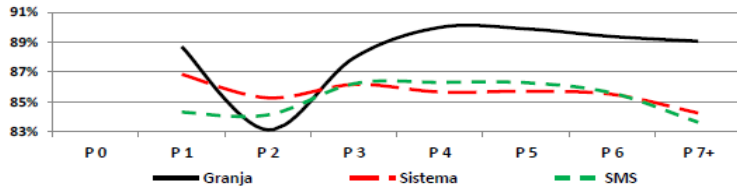
Servicios Repetidos % \*



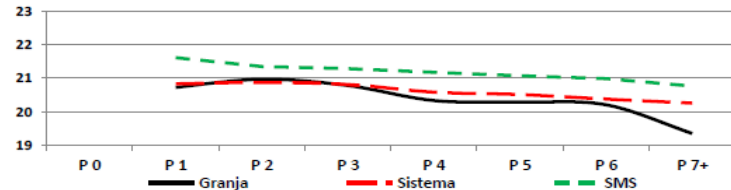
Intervalo entre Partos en Días \*



Tasa Parición %

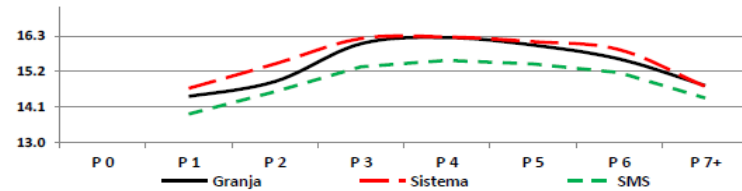


Días Edad a Destete

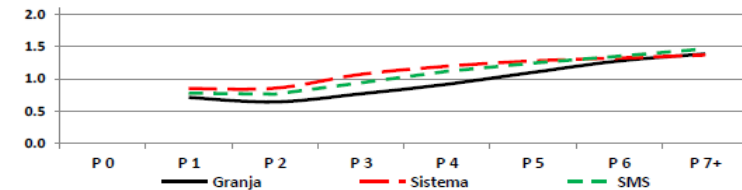


## Ejemplo Granja

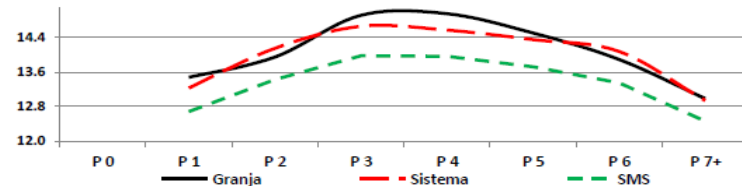
Total Nacidos / Hembra parida



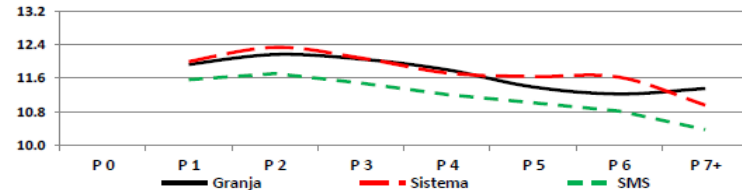
Nacidos muertos / Hembra parida \*



Nac. Vivos / Hembra parida



Lechones Destetados / Hembra parida





# Swine Management Services, LLC



6 Valley Trail, Round Rock, TX 78664

Mark D Rix - Ron T Ketchem - Valerie Duttlinger - www.swinems.com

## Benchmarking del Sistema SMS

"Soluciones de información" Para la Industria Porcina

### Ejemplo Sistema - 10 Granjas & 63,800 Hembras Servidas

Semana Final Abr 20, 2019	Nro. de Granjas	Lechones Destetados / Hembra Servida / Año	Total Nacidos / Hembra Servida / Año	Sobrevivencia lechones %	Camadas / Hembra Servida / Año	Interv. Destete a 1er Servicio *	Tasa Parición %	Mortalidad Hembras % *	Servicios Repetidos % *	Montas Múltiples %	Parición Hembras paridas	Días Largo Gestación	Intervalo entre Partos en Días *	Total Nacidos / Hembra parida	Nac. Vivos / Hembra parida	Nacidos muertos % *	Lechones Destetados / Hembra parida	Lechones Destetados / Camada	Mortalidad Pre-destete % *	Edad a Destete	Invent. Por Paridad	Entrada Primerizas % * (tasa reemplazo)	Hembras a Desecho % *	Días No Productivos Hembra Servida *	Invent. Hembra Servida
<b>Swine Management Services - 52 Desempeño Semanas</b>																									
0-10%	84	31.19	38.38	83.6%	2.45	5.53	90.0%	8.0%	2.4%	93.8%	3.28	116.0	140.3	15.69	14.38	5.4%	12.56	12.49	11.0%	20.60	2.33	62.8%	51.5%	26.80	178,038
10-30%	167	28.96	36.87	80.0%	2.43	6.06	88.2%	8.7%	4.0%	86.6%	3.44	115.8	144.2	15.20	13.83	6.4%	11.93	11.86	13.6%	20.78	2.47	56.6%	48.9%	33.42	299,820
30-50%	167	27.38	35.45	79.1%	2.39	6.62	86.9%	9.8%	5.5%	86.3%	3.60	115.7	145.0	14.81	13.41	6.6%	11.41	11.39	14.4%	20.36	2.68	55.8%	45.2%	39.40	296,756
50-70%	167	25.74	34.26	76.5%	2.35	6.87	84.4%	9.8%	7.8%	84.7%	3.59	115.8	146.9	14.60	13.10	7.5%	10.94	10.97	16.1%	21.00	2.75	53.9%	44.1%	43.59	303,009
70-100%	250	22.88	31.56	75.0%	2.22	7.55	80.6%	12.0%	9.2%	84.0%	3.52	115.9	148.2	14.24	12.66	7.7%	10.39	10.51	17.3%	21.37	2.60	65.7%	46.3%	54.16	486,546
T.Gjs.	835	26.40	34.61	78.2%	2.34	6.71	85.0%	10.1%	6.5%	86.2%	3.50	115.9	145.5	14.78	13.33	6.9%	11.26	11.28	14.9%	20.92	2.58	59.5%	46.7%	42.22	1,564,170
<b>Ejemplo Sistema - 52 Desempeño Semanas</b>																									
0-10%	1	30.99	38.63	84.3%	2.44	5.27	88.7%	7.5%	3.0%	99.8%	2.01	116.0	109.9	15.83	14.17	6.3%	12.45	12.55	9.4%	20.30	1.50	71.7%	46.8%	29.78	8,609
10-30%	2	30.15	38.45	81.1%	2.45	5.38	89.4%	7.7%	2.1%	88.4%	3.39	116.2	142.8	15.66	14.45	5.2%	12.63	12.35	13.7%	21.06	2.37	67.5%	56.3%	27.45	20,607
30-50%	2	27.35	36.44	77.4%	2.38	6.04	83.5%	10.3%	5.3%	98.0%	3.48	116.1	143.5	15.34	13.91	6.3%	12.08	11.59	16.4%	20.95	2.85	65.8%	52.4%	40.04	14,026
50-70%	2	25.87	34.86	74.5%	2.35	5.71	82.3%	10.0%	8.9%	94.0%	3.94	116.9	145.1	14.80	13.02	9.5%	10.95	11.09	16.0%	20.17	2.92	58.1%	46.8%	40.64	5,338
70-100%	3	24.62	34.92	74.8%	2.28	6.18	82.6%	10.0%	5.7%	94.8%	3.19	116.2	145.3	15.32	13.36	8.4%	10.67	10.90	16.8%	20.61	2.21	70.9%	54.4%	44.28	15,187
T.Gjs.	10	27.97	36.89	78.8%	2.39	5.72	85.8%	9.0%	4.4%	94.1%	3.22	116.2	138.5	15.47	13.93	6.6%	11.89	11.78	14.5%	20.86	2.41	67.8%	52.8%	35.64	63,766

Los cálculos, estimaciones, proyecciones y resultados incorporados en este análisis son derivados de datos y otra información brindada por el productor. Ni Swine Management Services, LLC ni subsidiarios o afiliados garantiza la exactitud de cualquier resultado que esté basado en datos incompletos, erróneos, o engañosos dados por el productor. Los resultados se redondean. Índice de producción SMS y Benchmarking de Granja SMS © 2013, derechos reservados.



Semana Final - Abr 20, 2019	Nro. de Granjas	Retención (100% (P1+P2+P3 Desechos & Mortalidad))	Total Nacidos / Hembra parida			No. Días Entrada a ler. Serv.	Tasa Parición %			Interv. Destete a ler Servicio *			Intervalo entre Partos en Días *		Edad a Destete		Hembras a Desecho % *				Mortalidad Hembras % *				
			P1+P2+P3	P1	P2		P3	P1	P2	P3	P1	P2	P3	P2	P3	P1	P2	P0	P1	P2	P3	P0	P1	P2	P3
<b>Swine Management Services - 52 Semanas - Desempeño de Paridad</b>																									
0-10%	84	60.1%	46.38	14.78	15.35	16.25	41.8	90.4%	88.1%	90.1%	6.70	5.37	5.07	145.1	143.6	21.0	20.4	7.9%	9.2%	5.4%	5.1%	1.3%	1.6%	1.4%	1.0%
10-30%	167	64.1%	44.79	14.22	14.87	15.70	42.4	88.2%	87.1%	88.9%	7.71	5.96	5.71	146.8	144.2	21.0	20.7	6.1%	7.6%	4.6%	4.4%	1.1%	1.6%	1.4%	1.3%
30-50%	167	67.6%	43.92	13.97	14.59	15.35	28.9	86.0%	86.0%	88.1%	9.14	6.39	6.06	148.6	145.2	20.8	20.4	6.0%	5.8%	3.8%	3.8%	1.3%	1.8%	1.4%	1.3%
50-70%	167	66.7%	43.34	13.70	14.45	15.19	25.2	83.3%	83.8%	85.7%	9.29	6.70	6.32	151.3	147.2	21.2	21.3	5.7%	5.5%	3.9%	3.7%	1.3%	1.7%	1.4%	1.3%
70-100%	250	61.8%	42.22	13.34	14.10	14.79	27.8	79.6%	79.7%	82.0%	9.72	7.27	6.93	152.8	149.9	22.7	22.6	9.2%	8.2%	4.7%	4.1%	2.0%	2.2%	1.7%	1.5%
T.Cjs.	835	64.0%	43.80	13.88	14.57	15.35	32.1	84.3%	84.1%	86.2%	8.75	6.49	6.16	149.6	146.5	21.6	21.3	7.1%	7.2%	4.5%	4.2%	1.4%	1.9%	1.5%	1.3%
<b>Ejemplo Sistema - 52 Semanas - Desempeño de Paridad</b>																									
0-10%	1	37.9%	48.35	14.85	16.14	17.37	71.6	90.1%	86.6%	88.8%	5.36	5.53	4.32	142.7	143.7	20.2	20.1	14.4%	17.6%	6.0%	5.2%	2.3%	2.3%	1.8%	0.8%
10-30%	2	59.6%	46.45	15.02	15.24	16.19	125.4	91.3%	87.5%	88.1%	6.24	5.17	5.26	144.7	143.5	21.1	21.4	9.2%	11.8%	5.6%	4.8%	1.3%	1.7%	1.1%	0.9%
30-50%	2	61.5%	45.92	14.80	15.35	15.77	50.0	85.0%	84.8%	84.3%	7.32	5.96	5.96	146.0	144.0	20.8	21.0	9.9%	10.2%	5.4%	4.0%	1.8%	1.7%	1.4%	1.4%
50-70%	2	64.1%	43.59	13.80	14.47	15.33	10.4	81.2%	80.8%	83.8%	7.57	5.75	5.39	148.5	145.4	20.9	20.2	4.7%	7.0%	4.7%	3.9%	1.4%	2.4%	1.3%	1.1%
70-100%	3	64.9%	45.80	14.27	15.39	16.14	22.6	82.6%	83.5%	84.5%	7.48	5.88	5.79	147.4	144.8	21.2	20.5	11.9%	9.0%	4.6%	4.0%	1.5%	2.1%	1.7%	1.3%
T.Cjs.	10	58.7%	46.37	14.69	15.44	16.24	67.7	87.0%	85.3%	86.2%	6.62	5.61	5.44	145.4	144.1	20.9	20.9	10.4%	11.3%	5.3%	4.4%	1.6%	1.9%	1.4%	1.1%
Semana Final - Abr 20, 2019	Nro. de Granjas	Lechones Destetados / Hembra Servida / Año	Total Nacidos / Hembra Servida / Año	Sobrevivencia lechones %	Camadas / Hembra Servida / Año	Interv. Destete a ler Servicio *	Tasa Parición %	Mortalidad Hembras % *	Servicios Repetidos % *	Montas Múltiples %	Parición Hembras paridas	Días Largo Gestación	Intervalo entre Partos en Días *	Total Nacidos / Hembra parida	Nac. Vivos / Hembra parida	Nacidos muertos % *	Lechones Destetados / Hembra parida	Lechones Destetados / Camada	Mortalidad Pre-destete % *	Edad a Destete	Invent. Por Paridad	Entrada Primerizas % * (tasa reemplazo)	Hembras a Desecho % *	Productivos Hembras Servidas *	Invent. Hembra Servida
<b>Swine Management Services - 13 Desempeño Semanas</b>																									
0-10%	84	33.06	38.42	83.9%	2.43	5.36	89.8%	7.8%	1.8%	91.6%	3.22	115.9	141.6	15.81	14.53	5.4%	12.70	12.87	10.7%	20.58	2.11	54.7%	55.3%	24.54	156.824
10-30%	167	29.66	37.04	80.9%	2.41	5.87	88.2%	9.6%	4.0%	89.4%	3.48	116.1	144.8	15.34	14.00	6.0%	12.01	12.01	13.0%	20.69	2.53	58.2%	48.4%	30.01	330.315
30-50%	167	27.50	35.63	78.6%	2.40	6.23	87.1%	9.5%	4.9%	88.2%	3.62	115.8	145.0	14.85	13.44	6.9%	11.40	11.39	14.5%	20.81	2.69	56.2%	46.5%	34.11	328,697
50-70%	167	25.67	34.52	76.9%	2.35	6.79	84.9%	10.4%	7.3%	84.4%	3.65	115.7	147.4	14.69	13.24	7.1%	11.04	11.02	16.0%	20.87	2.72	52.3%	42.4%	40.15	289,003
70-100%	250	21.99	30.79	74.1%	2.16	7.53	79.6%	12.1%	8.9%	81.6%	3.54	116.0	148.6	14.23	12.62	7.9%	10.27	10.42	18.0%	21.47	2.63	59.7%	43.0%	49.58	471,720
T.Cjs.	835	26.52	34.55	78.3%	2.33	6.54	84.9%	10.2%	6.0%	86.1%	3.53	115.9	146.0	14.85	13.41	6.8%	11.30	11.36	14.9%	21.00	2.58	56.8%	46.1%	38.03	1,576,559
<b>Ejemplo Sistema - 13 Desempeño Semanas</b>																									
0-10%	1	32.70	40.38	82.4%	2.39	4.57	88.4%	7.4%	0.8%	99.8%	2.79	116.2	144.9	16.89	15.31	6.4%	12.87	13.48	11.2%	20.85	1.50	44.5%	50.5%	21.65	8,538
10-30%	2	31.10	38.65	83.6%	2.43	4.68	88.3%	9.2%	1.8%	96.8%	3.52	116.2	143.1	15.92	14.58	5.7%	12.81	12.89	10.7%	20.92	2.31	75.2%	61.2%	26.67	24,743
30-50%	2	28.49	37.27	79.0%	2.40	5.68	87.5%	8.9%	5.5%	79.6%	3.48	116.4	145.7	15.51	14.12	6.6%	11.82	12.02	14.4%	20.33	2.68	45.0%	40.6%	27.16	10,350
50-70%	2	25.89	35.31	75.0%	2.38	5.62	82.4%	8.8%	7.5%	94.5%	3.85	116.8	146.2	14.82	12.98	9.4%	10.89	11.03	15.7%	19.84	2.92	65.6%	46.0%	32.90	5,337
70-100%	3	20.82	33.43	64.2%	2.15	7.04	78.3%	11.4%	7.2%	93.2%	3.04	116.0	143.9	15.51	12.35	11.0%	9.05	9.58	24.8%	20.39	2.19	58.4%	48.2%	42.50	15,505
T.Cjs.	10	27.99	37.13	78.0%	2.35	5.48	85.3%	9.3%	4.0%	93.4%	3.34	116.3	144.2	15.80	13.98	7.4%	11.64	11.94	14.6%	20.63	2.26	61.1%	52.3%	30.41	64,473

52 Desempeño Semanas	Indice Producción SMS (100 = 36 Lechones Destetados / Hembra Servida / Año)	Clasificación				Lechones Destetados / Hembra Servida / Año		Total Nacidos / Hembra Servida / Año		Sobrevivencia lechones %		Camadas / Hembra Servida / Año		Interv. Destete a 1er Servicio *		Tasa Parición %	
		Lechones Destetados / Hembra Servida / Año		Total Nacidos / Hembra Servida / Año													
		Sistema	SMS	Sistema	SMS	Hato	%	Hato	%	Hato	%	Hato	%	Hato	%	Hato	%
Ejemplo Sistema - Semana Final - Abr 20, 2019																	
Ejemplo Granja 4	82	1	46	2	63	30.99	100%	38.63	89%	84.3%	100%	2.44	78%	5.27	89%	88.7%	89%
Ejemplo Granja 7	83	2	49	1	49	30.94	89%	38.92	100%	82.0%	89%	2.46	100%	5.26	100%	90.1%	100%
Ejemplo Granja 9	70	3	180	3	118	28.79	78%	37.66	78%	79.4%	78%	2.45	89%	5.59	78%	88.2%	78%
Ejemplo Granja 10	55	4	324	5	236	27.44	67%	36.49	56%	77.7%	67%	2.38	67%	5.72	56%	82.7%	33%
Ejemplo Granja 2	49	5	384	6	265	26.95	56%	36.22	44%	76.0%	44%	2.37	56%	7.26	0%	86.8%	67%
Ejemplo Granja 6	42	6	477	8	467	25.99	44%	34.46	22%	75.6%	33%	2.37	44%	5.62	67%	82.8%	44%
Ejemplo Granja 5	40	7	504	7	383	25.74	33%	35.24	33%	73.4%	11%	2.34	33%	5.81	45%	81.9%	11%
Ejemplo Granja 1	37	8	515	9	544	25.68	22%	33.45	11%	72.5%	0%	2.20	0%	6.08	33%	81.4%	0%
Ejemplo Granja 8	35	9	625	10	558	24.44	11%	33.31	0%	77.4%	56%	2.29	11%	6.36	11%	82.7%	22%
Ejemplo Granja 3	41	10	660	4	183	23.88	0%	36.91	67%	75.3%	22%	2.34	22%	6.17	22%	83.4%	56%

52 Desempeño Semanas	Mortalidad Hembras %		Servicios Repetidos %		Montas Múltiples %		Parición Hembras paridas		Días Largo Gestación		Intervalo entre Partos en Días *		Total Nacidos / Hembra parida		Nac. Vivos / Hembra parida		Nacidos muertos / Hembra parida *	
	Hato	%	Hato	%	Hato	%	Hato	%	Hato	%	Hato	%	Hato	%	Hato	%	Hato	%
Ejemplo Sistema - Semana Final - Abr 20, 2019																		
Ejemplo Granja 4	7.5%	78%	3.0%	89%	99.8%	100%	2.01	0%	116.0	11%	109.9	100%	15.83	89%	14.17	89%	0.99	56%
Ejemplo Granja 7	7.4%	89%	0.5%	100%	99.7%	89%	3.34	44%	116.0	22%	142.1	89%	15.84	100%	14.63	100%	0.78	100%
Ejemplo Granja 9	8.3%	67%	4.7%	67%	69.5%	0%	3.48	67%	116.4	67%	144.3	45%	15.37	67%	14.13	78%	0.86	78%
Ejemplo Granja 10	10.3%	45%	4.9%	56%	97.7%	56%	3.68	78%	116.1	33%	142.9	78%	15.36	56%	14.06	67%	0.86	89%
Ejemplo Granja 2	10.5%	33%	6.9%	45%	99.2%	78%	2.67	11%	116.1	56%	146.3	11%	15.26	44%	13.31	33%	1.41	22%
Ejemplo Granja 6	9.5%	56%	10.4%	0%	90.8%	22%	4.51	100%	116.5	78%	144.1	67%	14.54	0%	12.79	0%	1.40	33%
Ejemplo Granja 5	10.6%	22%	7.5%	22%	97.2%	44%	3.37	56%	117.2	100%	146.3	22%	15.07	22%	13.25	22%	1.42	11%
Ejemplo Granja 1	7.1%	100%	7.4%	33%	89.5%	11%	3.13	33%	117.0	89%	145.5	33%	15.20	33%	13.35	44%	1.49	0%
Ejemplo Granja 8	11.0%	11%	8.5%	11%	97.8%	67%							15.55	11%	12.95	11%	0.90	67%
Ejemplo Granja 3	11.6%	0%	3.1%	78%	97.1%	33%							15.80	78%	13.58	56%	1.33	45%

52 Sem: Pag. 3 y 4

52 Desempeño Semanas	Lechones Destetados / Hembra parida		Lechones Destetados / Camada		Mortalidad Pre-destete % *		Edad a Destete		Invent. Por Paridad		Entrada Primerizas % * (tasa reemplazo)		Hembras a Desecho % *		Días No Productivos Hembra Servida *		Invent. Hembra Servida			
Ejemplo Sistema - Semana Final - Abr 20, 2019																				
Nombre Granja (* número menor es mejor)	Hato	%	Hato	%	Hato	%	Hato	%	Hato	%	Hato	%	Hato	%	Hato	%	Hato	%	Hato	%
Ejemplo Granja 4	12.45	89%	12.55	89%	9.4%	100%	20.30	22%	1.50	0%	71.7%	33%	46.8%	56%	29.8	78%	8,609			
Ejemplo Granja 7	13.18	100%	12.57	100%	13.1%	89%	21.30	100%	2.18	33%	74.3%	11%	61.3%	11%	26.9	100%	12,981			
Ejemplo Granja 9	11.73	67%	11.97	78%	15.0%	56%	20.96	56%	2.77	78%	54.4%	67%	46.5%	67%	28.3	89%	7,626			
Ejemplo Granja 10	12.27	78%	11.53	44%	16.7%	22%	20.96	67%	2.89	89%	73.2%	22%	57.9%	22%	40.1	45%	11,250			
Ejemplo Granja 2	11.36	56%	11.84	67%	14.8%	78%	20.86	44%	2.47	56%	34.6%	100%	28.7%	100%	39.9	56%	2,776			
Ejemplo Granja 6	10.91	22%	10.91	22%	14.8%	67%	19.59	0%	3.40	100%	52.4%	89%	42.0%	78%	43.0	22%	2,636			
Ejemplo Granja 5	11.00	33%	11.28	33%	17.1%	11%	20.75	33%	2.44	44%	63.7%	45%	51.6%	33%	38.3	67%	2,701			
Ejemplo Granja 1	11.05	44%	10.83	11%	17.7%	0%	21.06	89%	2.14	22%	53.3%	78%	46.9%	45%	46.4	11%	5,125			
Ejemplo Granja 8	10.77	11%	11.59	56%	16.4%	33%	20.98	78%	2.52	67%	59.5%	56%	41.5%	89%	47.2	0%	3,440			
Ejemplo Granja 3	10.32	0%	10.63	0%	16.3%	45%	19.62	11%	2.02	11%	89.0%	0%	65.9%	0%	41.1	33%	6,622			

13 Desempeño Semanas	Indice Producción SMS (100 = 36 Lechones Destetados / Hembra Servida / Año)		Clasificación				Lechones Destetados / Hembra Servida / Año		Total Nacidos / Hembra Servida / Año		Sobrevivencia lechones %		Camadas / Hembra Servida / Año		Interv. Destete a 1er Servicio *		Tasa Parición %	
Ejemplo Sistema - Semana Final - Abr 20, 2019			Lechones Destetados / Hembra Servida / Año		Total Nacidos / Hembra Servida / Año													
Nombre Granja (* número menor es mejor)	Sistema	SMS	Sistema	SMS	Sistema	SMS	Hato	%	Hato	%	Hato	%	Hato	%	Hato	%	Hato	%
Ejemplo Granja 4	82	1	45	1	49	32.70	100%	40.38	100%	82.4%	89%	2.39	56%	4.57	100%	88.4%	89%	
Ejemplo Granja 7	83	2	50	2	63	32.54	89%	39.74	89%	84.9%	100%	2.48	100%	4.68	89%	91.3%	100%	
Ejemplo Granja 10	55	3	174	5	182	29.46	78%	37.41	56%	82.0%	78%	2.37	44%	4.69	78%	85.0%	44%	
Ejemplo Granja 9	70	4	218	4	166	28.98	67%	37.67	67%	79.7%	67%	2.42	89%	5.23	67%	88.2%	78%	
Ejemplo Granja 2	49	5	371	6	292	27.13	56%	36.16	44%	77.0%	56%	2.35	22%	6.87	22%	85.5%	56%	
Ejemplo Granja 5	40	6	486	7	340	25.91	44%	35.56	33%	73.2%	33%	2.36	33%	5.54	56%	82.4%	11%	
Ejemplo Granja 6	42	7	493	8	384	25.87	33%	35.06	22%	76.8%	44%	2.40	67%	5.70	45%	82.4%	22%	
Ejemplo Granja 8	35	8	728	9	470	22.48	22%	34.06	11%	71.0%	22%	2.29	11%	6.75	33%	84.7%	33%	
Ejemplo Granja 3	41	9	778	3	102	20.79	11%	38.69	78%	63.6%	11%	2.42	78%	7.04	11%	87.1%	67%	
Ejemplo Granja 1	37	10	796	10	75							1.70	0%	7.25	0%	62.0%	0%	

52 Sem.: Pag. 5 y 6

13 Desempeño Semanas	Mortalidad Hembras % *		Servicios Repetidos % *		Montas Múltiples %		Parición Hembras paridas		Días Largo Gestación		Intervalo entre Partos en Días *		Total Nacidos / Hembra parida		Nac. Vivos / Hembra parida		Nacidos muertos / Hembra parida *	
Ejemplo Sistema - Semana Final - Abr 20, 2019	Hato %		Hato %		Hato %		Hato %		Hato %		Hato %		Hato %		Hato %		Hato %	
Nombre Granja (* número menor es mejor)	Hato %		Hato %		Hato %		Hato %		Hato %		Hato %		Hato %		Hato %		Hato %	
Ejemplo Granja 4	7.4%	89%	0.8%	89%	99.8%	89%	2.8	0%	116.2	44%	144.9	67%	16.89	100%	15.31	100%	1.08	67%
Ejemplo Granja 7	8.4%	67%	0.2%	100%	100.0%	100%	3.4	56%	116.1	33%	142.7	89%	16.05	89%	14.76	89%	0.84	100%
Ejemplo Granja 10	10.1%	33%	3.5%	67%	93.3%	33%	3.7	89%	116.3	56%	143.5	78%	15.77	67%	14.37	78%	0.98	78%
Ejemplo Granja 9	8.8%	56%	4.8%	56%	72.6%	0%	3.6	78%	116.5	78%	145.0	56%	15.56	56%	14.33	67%	0.91	89%
Ejemplo Granja 2	9.5%	45%	7.5%	22%	99.1%	78%	3.1	33%	116.1	22%	147.8	0%	15.39	44%	13.52	56%	1.36	45%
Ejemplo Granja 5	10.4%	22%	6.2%	45%	98.3%	67%	3.2	44%	117.1	100%	145.9	22%	15.04	22%	13.26	44%	1.38	33%
Ejemplo Granja 6	7.3%	100%	8.9%	11%	90.7%	22%	4.5	100%	116.5	67%	146.4	11%	14.60	0%	12.70	33%	1.40	22%
Ejemplo Granja 8	11.2%	11%	7.4%	33%	97.2%	56%	3.4	67%	115.5	0%	145.2	45%	14.87	11%	12.22	11%	1.16	56%
Ejemplo Granja 3	14.3%	0%	1.2%	78%	96.4%	44%	2.9	11%	115.7	11%	142.2	100%	16.00	78%	12.48	22%	1.77	11%
Ejemplo Granja 1	7.4%	78%	14.6%	0%	86.8%	11%	3.0	22%	117.1	89%	145.5	33%	15.18	33%	12.21	0%	2.12	0%

13 Desempeño Semanas	Lechones Destetados / Hembra parida		Lechones Destetados / Camada		Mortalidad Pre-destete % *		Edad a Destete		Invent. Por Paridad		Entrada Primerizas % * (tasa reemplazo)		Hembras a Desecho % *		Días No Productivos Hembra Servida *		Invent. Hembra Servida	
Ejemplo Sistema - Semana Final - Abr 20, 2019	Hato %		Hato %		Hato %		Hato %		Hato %		Hato %		Hato %		Hato %		Hato %	
Nombre Granja (* número menor es mejor)	Hato %		Hato %		Hato %		Hato %		Hato %		Hato %		Hato %		Hato %		Hato %	
Ejemplo Granja 4	12.9	89%	13.48	100%	11.2%	89%	20.85	56%	1.50	0%	44.5%	89%	50.5%	45%	21.6	100%	8,538	
Ejemplo Granja 7	13.1	100%	13.36	89%	9.8%	100%	20.85	44%	2.18	33%	69.1%	33%	57.6%	11%	21.9	89%	13,164	
Ejemplo Granja 10	12.5	78%	12.36	78%	11.8%	78%	20.94	89%	2.47	67%	82.5%	0%	65.4%	0%	32.1	56%	11,578	
Ejemplo Granja 9	11.9	67%	12.07	67%	14.5%	45%	20.29	22%	2.77	89%	55.7%	56%	45.3%	67%	25.2	78%	7,611	
Ejemplo Granja 2	11.5	56%	11.88	56%	14.1%	56%	20.85	67%	2.47	56%	17.6%	100%	28.5%	100%	32.5	45%	2,739	
Ejemplo Granja 5	10.9	44%	11.21	44%	17.6%	33%	20.88	78%	2.44	44%	74.0%	11%	55.0%	22%	32.0	67%	2,718	
Ejemplo Granja 6	10.8	33%	10.85	22%	13.6%	67%	18.80	0%	3.40	100%	57.0%	45%	36.8%	89%	33.8	33%	2,619	
Ejemplo Granja 8	9.9	22%	11.18	33%	21.2%	22%	20.31	33%	2.61	78%	49.5%	67%	50.1%	56%	44.8	11%	3,540	
Ejemplo Granja 3	8.6	0%	9.20	11%	25.4%	11%	19.38	11%	2.02	11%	70.0%	22%	51.4%	33%	35.1	22%	6,878	
Ejemplo Granja 1	9.1	11%	9.08	0%	26.7%	0%	21.85	100%	2.02	11%	70.0%	22%	51.4%	33%	50.9	0%	5,087	

13 Sem.: Pag. 7 y 8



*“Soluciones de Información”*

**Sis-Pro, Inc.**

**Distribuidores Exclusivos de SMS  
para Iberoamérica**

**6 Valley Trail, Round Rock, TX**

**Tel: (512) 563 7394**

**Sitio en Internet: [www.swinems.com](http://www.swinems.com)**

23

# SMS 52 Semana - Graficas del Sistema Ejemplo Sistema

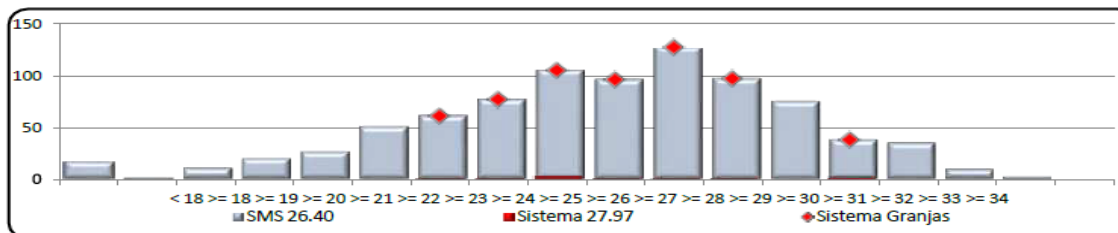
Semana Final - Abr 20,  
2019

"Soluciones de información" Para la Industria Porcina



## Lechones Destetados / Hembra Servida / Año

Ejemplo Sistema  
- 10 Granjas &  
63,800 Hembras  
Servidas



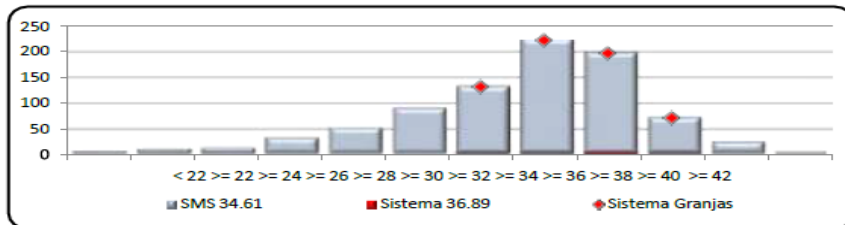
SMS - 835  
Granjas &  
1,564,200  
Hembras Servidas

▲ es su granja

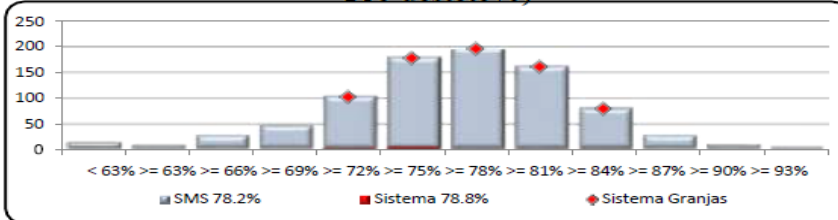
Rojo (oscuro) Benchmarking Granjas Sistema

Azul (color claro) Base de Datos Benchmarking SMS

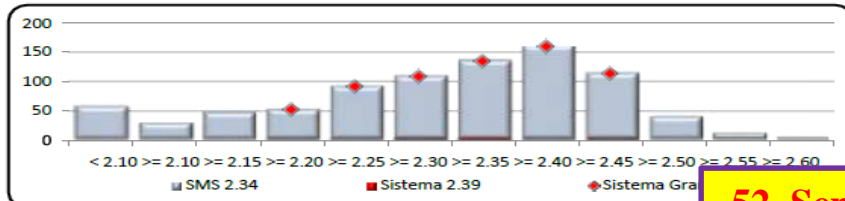
## Total Nacidos / Hembra Servida / Año



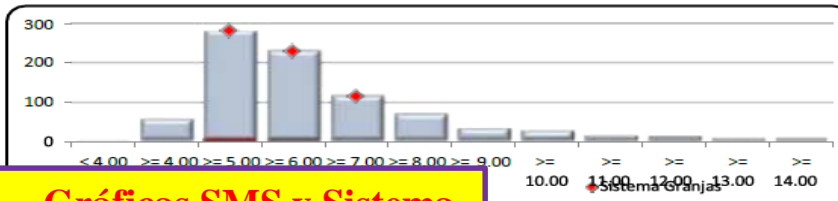
## Sobrevivencia lechones (100% - Nacidos muertos% - Mortalidad Pre-destete%)



## Camadas / Hembra Servida / Año



## Interv. Destete a 1er Servicio \*

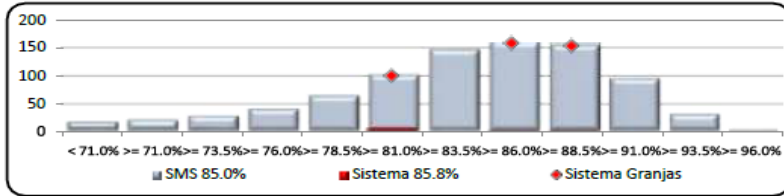


**52 Sem. - Gráficas SMS y Sistema**



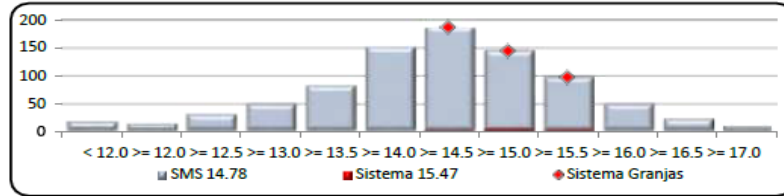
## SMS 52 Semana - Graficas del Sistema

### Tasa Parición %

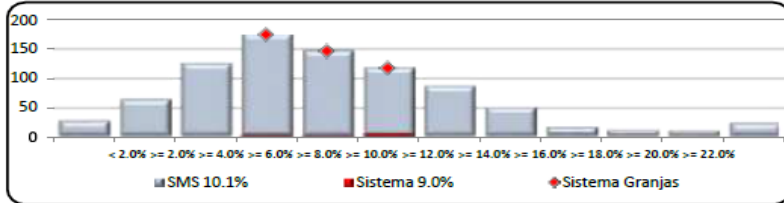


## Ejemplo Sistema

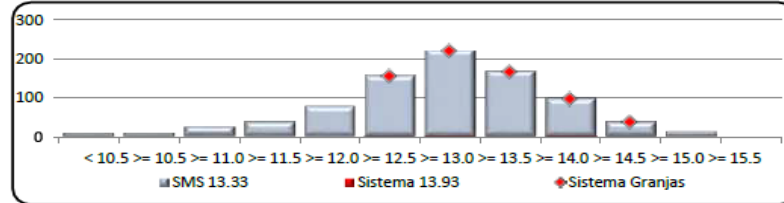
### Total Nacidos / Hembra parida



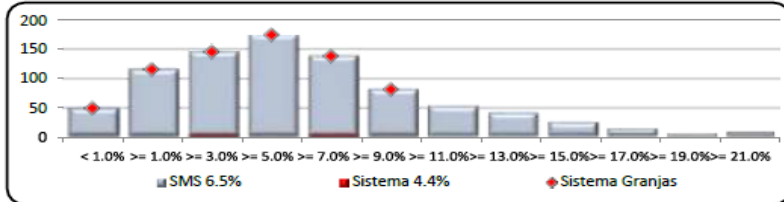
### Mortalidad Hembras % \*



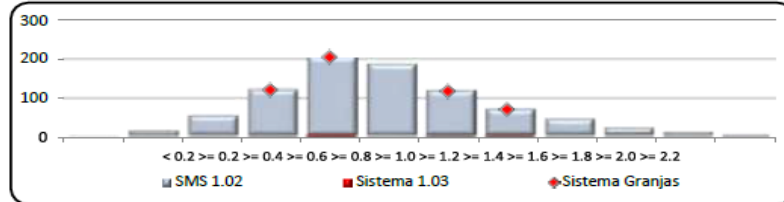
### Nac. Vivos / Hembra parida



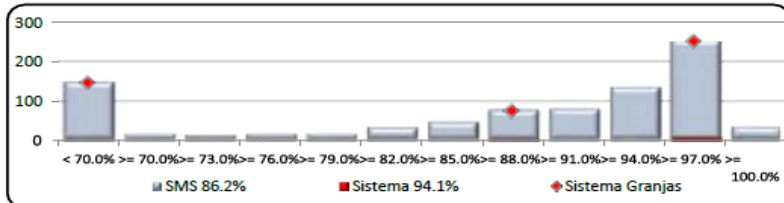
### Servicios Repetidos % \*



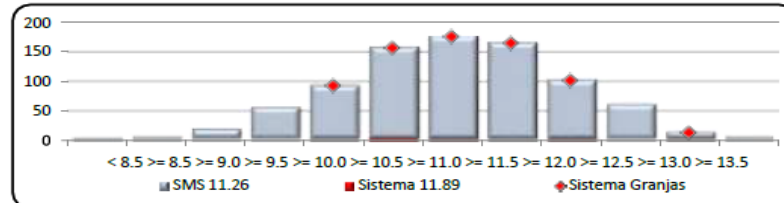
### Nacidos muertos / Hembra parida \*



### Montas Múltiples %



### Lechones Destetados / Hembra parida



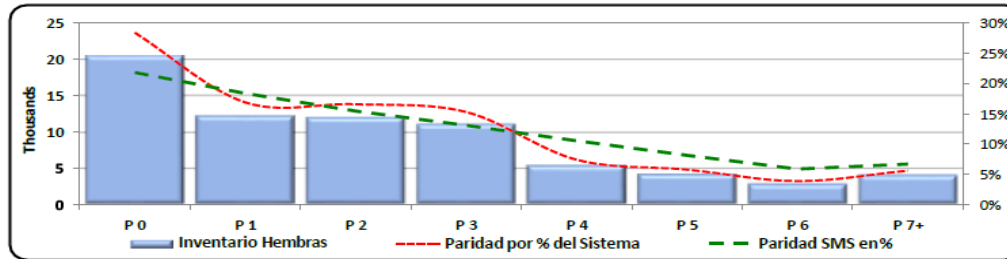
52 Sem. Gráficas SMS y Sistema

# Ejemplo Sistema

Semana Final - Abr 20, 2019

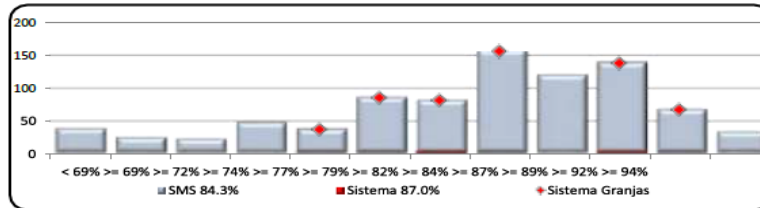
*"Soluciones de información" Para la Industria Porcina*  
**Estructura Inventario**

**Ejemplo Sistema**  
**- 10 Granjas &**  
**63,800 Hembras**  
**Servidas**

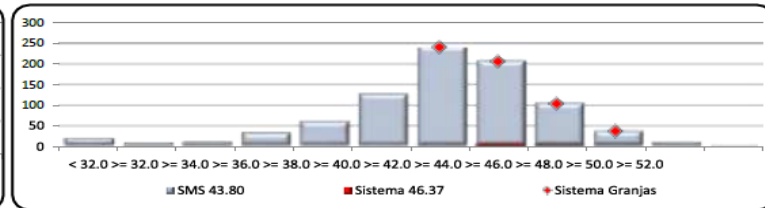


**SMS - 835**  
**Granjas &**  
**1,564,200**  
**Hembras Servidas**

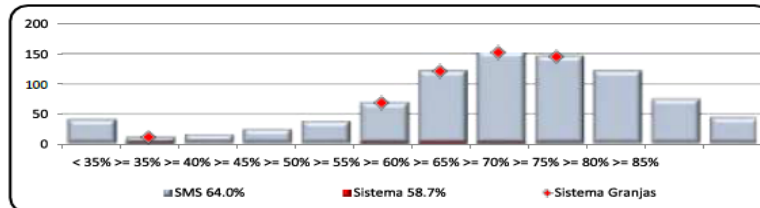
**Primeriza Tasa Parición %**



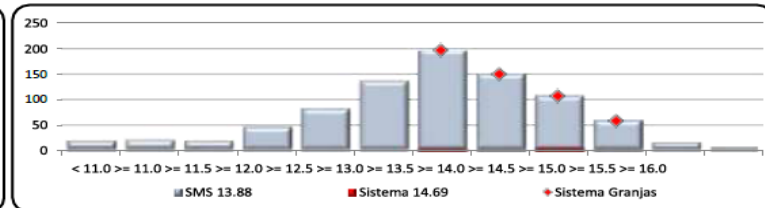
**Total Nacidos / Hembra parida (P1+P2+P3)**



**Retención (100% - (P1+P2+P3 Desechos & Mortalidad))**



**Total Nacidos / Hembra parida - P1**



**52 Sem. Gráficas Paridad Sistema**



# S 12 Trimestre - Sistema Gráficas Tendencias Ejemplo Sistema



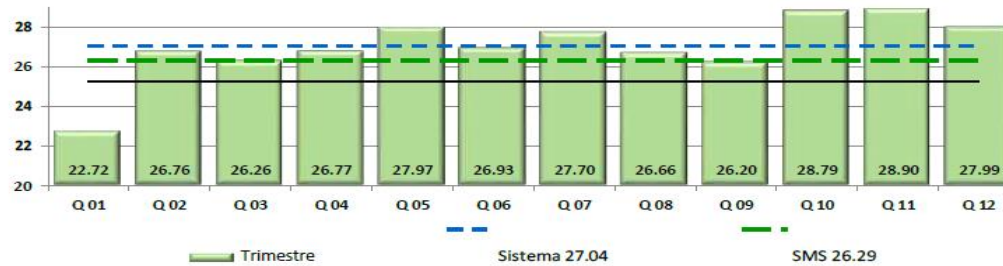
Fin Trim. - Abr 20,  
2019

"Soluciones de información" Para la Industria Porcina

Lechones Destetados / Hembra Servida / Año

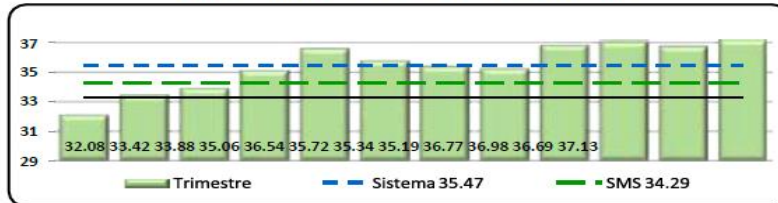
Ejemplo Sistema -  
10 Granjas &  
63,800 Hembras  
Servidas

SMS - 835  
Granjas &  
1,564,200  
Hembras Servidas

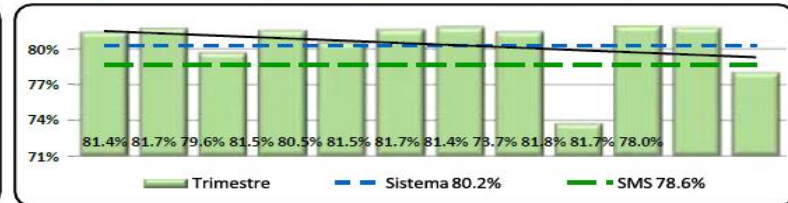


Los mismos 12 Trimestres son usados en todas las gráficas - La línea negra continua es una línea de tendencia lineal de los últ. 12 trim.

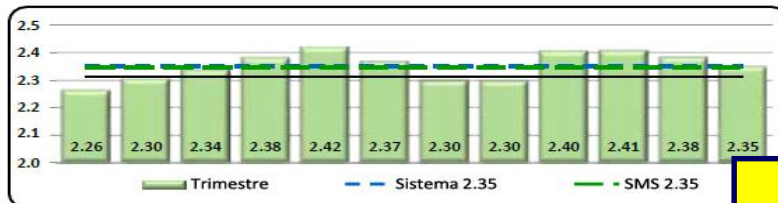
Total Nacidos / Hembra Servida / Año



Sobrevivencia Lechones (100% - Nacidos muertos% - Mortalidad Pre-des)



Camadas / Hembra Servida / Año



Interv. Destete a 1er Servicio \*

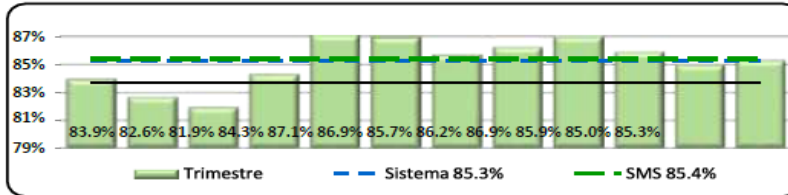


**12 Trimestres - Línea de Tendencias**

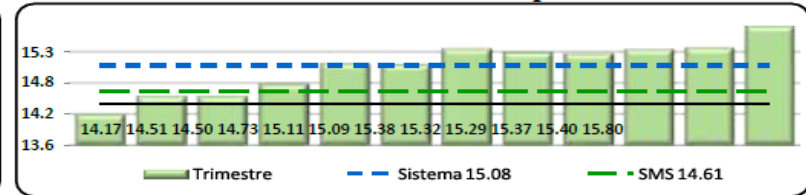
## SMS 12 Trimestres - Sistema Graficas de Tendencias

## Ejemplo Sistema

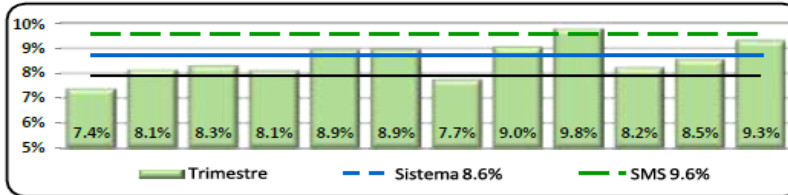
### Tasa Parición %



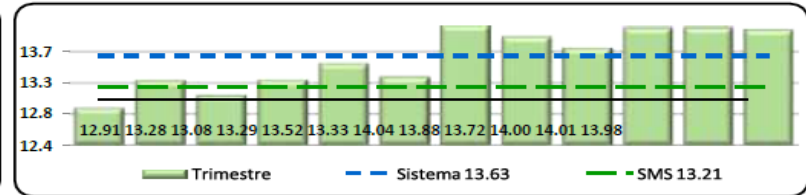
### Total Nacidos / Hembra parida



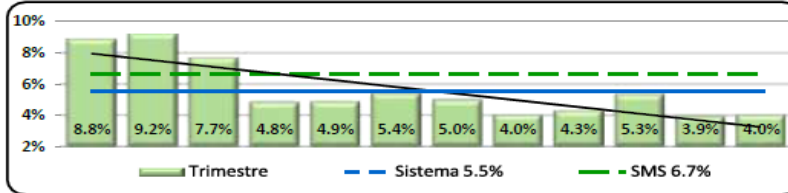
### Mortalidad Hembras % \*



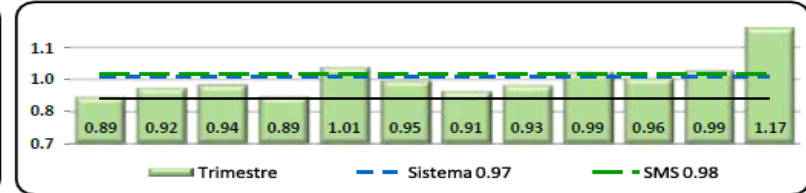
### Nac. Vivos / Hembra parida



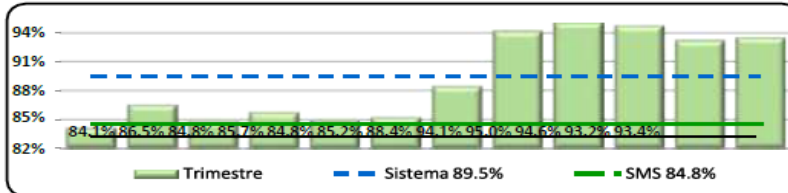
### Servicios Repetidos % \*



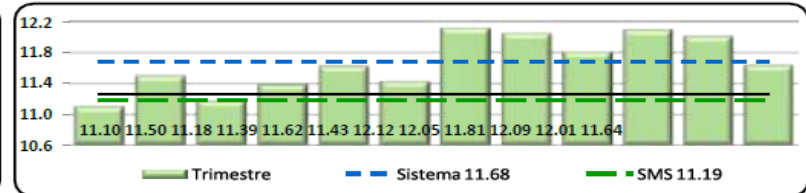
### Nacidos muertos / Hembra parida \*



### Montas Múltiples %



### Lechones Destetados / Hembra parida

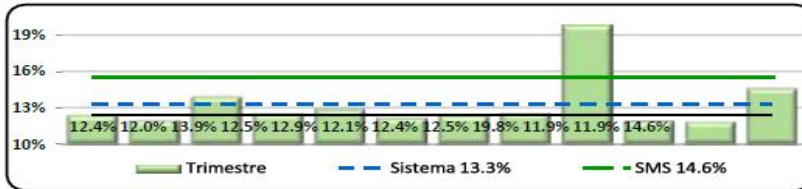


12 Trimestres - Línea de Tendencias

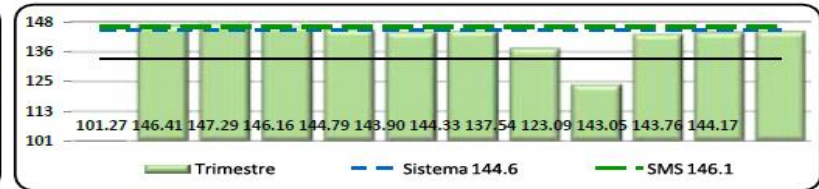
## SMS 12 Trimestres - Sistema Graficas Tendencias

## Ejemplo Sistema

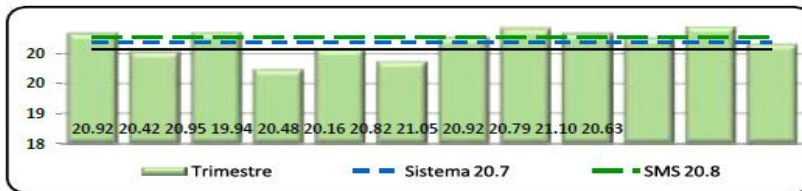
Mortalidad Pre-destete % \*



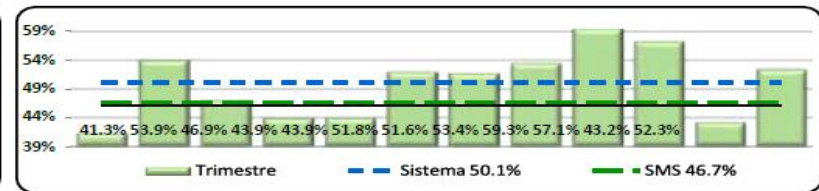
Intervalo entre Partos en Días \*



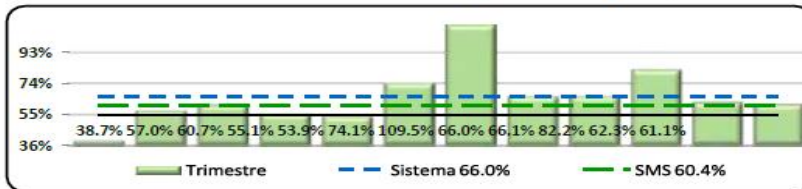
Edad a Destete



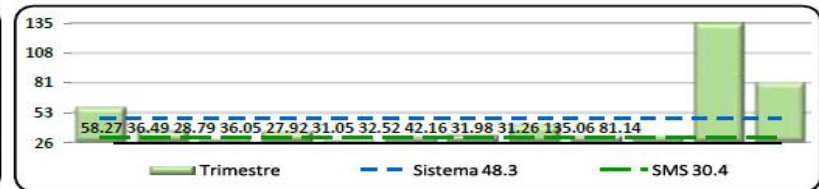
Hembras a Desecho % \*



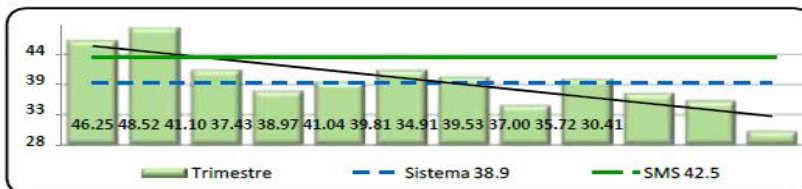
Entrada Primerizas % \* (tasa reemplazo)



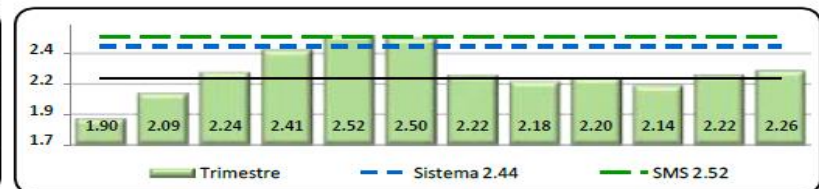
Primeriza No. Dias Entrada a 1er. Serv.



Días No Productivos Hembra Servida \*



Invent. Por Paridad



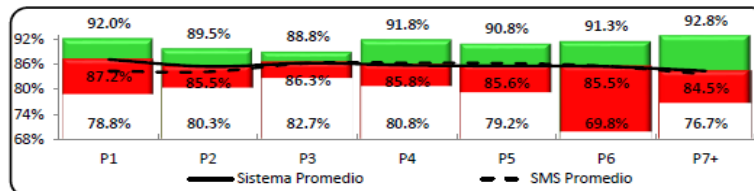
12 Trimestres - Línea de Tendencias

## SMS 52 Semana - Sistema Graficas de Paridad

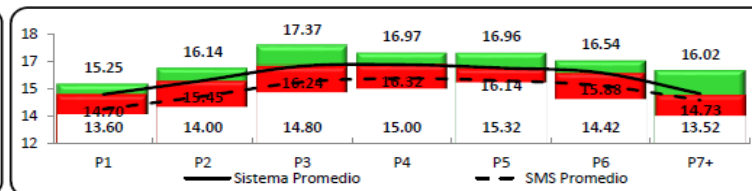
## Example System

EL Nro. Superior es el Máx. del Sistema - El nro. en medio es el prom. en el sistema - Nro. Inferior es el Mín. en el Sistema

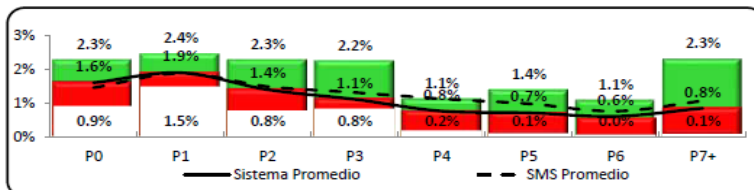
### Tasa Parición %



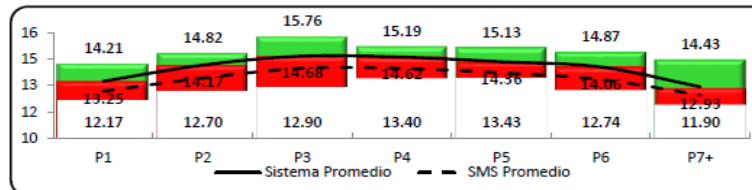
### Total Nacidos / Hembra parida



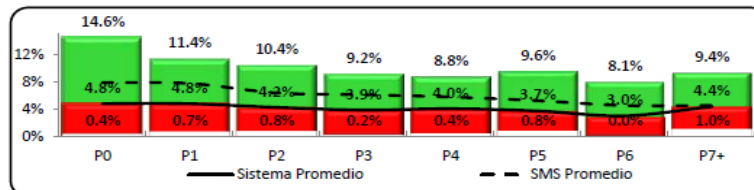
### Mortalidad Hembra % \*



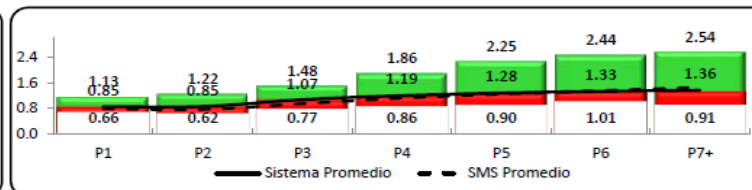
### Nac. Vivos / Hembra parida



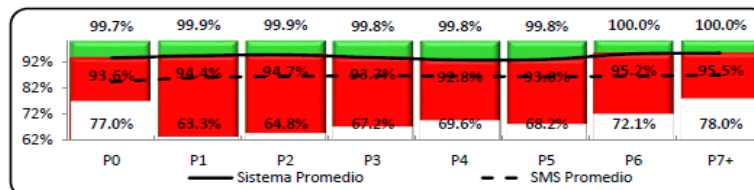
### Servic. Repetidos % \*



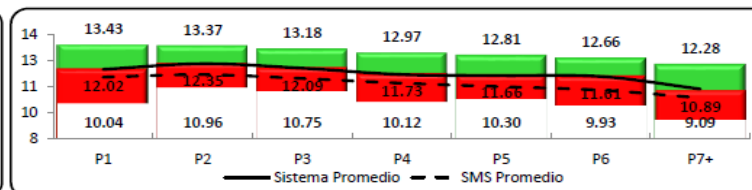
### Nacidos muertos / Hembra parida \*



### Montas multiples %



### Cerdos Destetados / Hembra parida

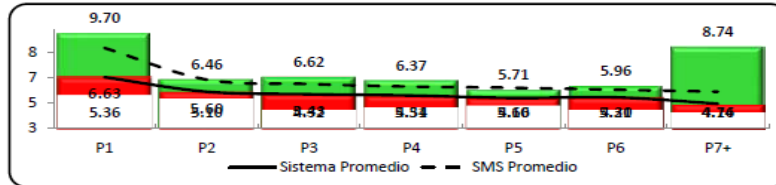


52 Semanas - Gráficas de Rangos

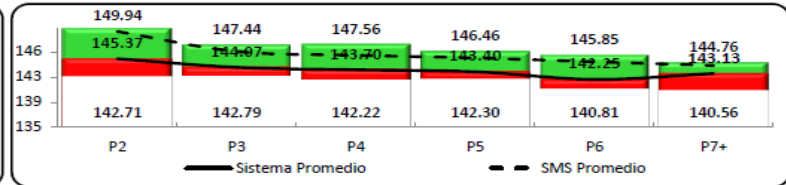
## SMS 52 Semana - Sistema Graficas de Paridad

EL Nro. Superior es el Máx. del Sistema - El nro. en medio es el prom. en el sistema - Nro. Inferior es el Mín. en el Sistema

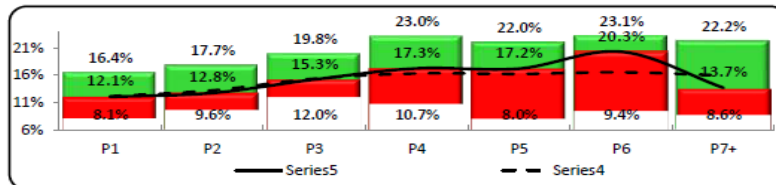
### Interv. Días Destete a 1er Servicio \*



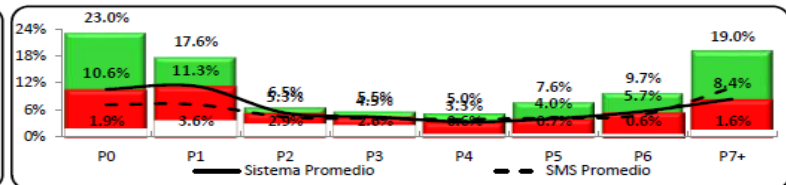
### Nro Días entre partos \*



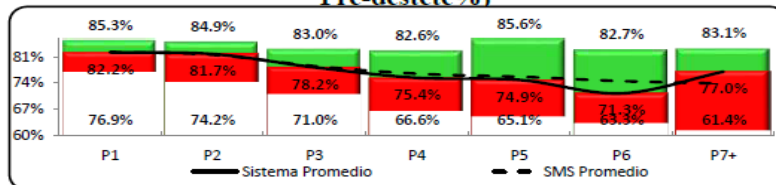
### Mortalidad Pre-destete % \*



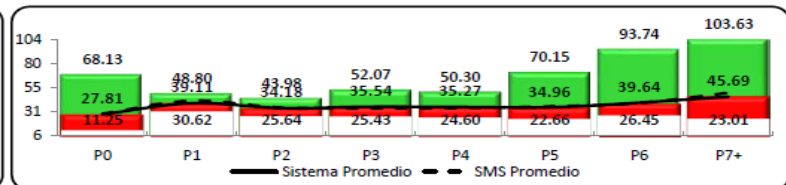
### Hembra a Desecho % \*



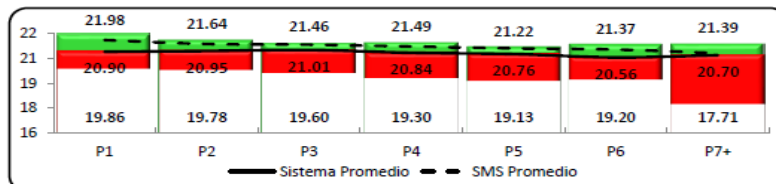
### Sobrevivencia lechones (100% - Nacidos muertos% - Mortalidad Pre-destete%)



### Días no productivos Hembras Servidas \*



### Días Edad Destete



52 Semanas - Gráficas de Rangos

# Nuevo Sitio



[www.swinems.com](http://www.swinems.com)